



Licht,- Ton- und Videotechnik  
Verleih - Preisliste 2024



Egal ob beim Sundowner, Club Session oder beim Livestream, die Musik macht's!

Nicht nur wir benötigen dafür immer das richtige Set-up.

Solltet auch ihr das passende Set-up suchen, Abfahrt...

Stöbern, mailen, leihen, abholen, feiern, zurückbringen, FERDISCH!

*Sound  
Clowns*

# RIGGING

## VMB - TE-034B Kurbelstativ 25,-€

- max. Höhe: 3,8 m
- max. Traglast: 125 kg
- Arbeitsbereich: 1,5 x 1,5 m
- Höhe: 1,26 m und Arbeitsstellung 380cm
- Gewicht: 21 kg
- Seilwinde: 340 kg
- Farbe: silber

## VMB-PSA-01 - Aufnahme für TE-034/06/064/071/076 10,-€

- passend für VMB TE-034
- Maße: 52 x 35 x 7 cm
- Gewicht: 3,62 kg
- Farbe: silber

## Global Truss F34 200 cm 20,-€

## Global Truss F34 150cm 18,-€

## Global Truss F34 100cm 15,-€

## Global Truss F34 50cm 10,-€

## Global Truss F34 90Grad Corner 15,-€

- Rohrdurchmesser Hauptrohr: 50 mm
- Wandstärke: 2 mm
- Material: AlMgSi F28
- Rohrdurchmesser Brace: 20 mm
- Verbinder: Konischer Verbinder
- Außenmaß: 290 mm
- Gewicht: 12,0 kg





## Traversen Bodenplatte / TV Halterung 20,-€

- Außenmaße: 75cm x 75cm
- Material: Stahl
- Materialstärke: 6mm
- Gewicht: 35kg

## Global Truss F31150 Truss 1m oder 1,5 m 5,-€

- gerades 1-Punkt Traversen-Rohr
- Rohrdurchmesser: 50 mm
- Wandstärke: 2 mm
- Material: AlMgSi F31
- Länge: 1,5 m

## Global Truss 5034 Halbschelle 2,50€

- Halbschelle für Rohre 48-51 mm
- Zugbelastung: 500 kg
- Breite: 50 mm





## SubZero HiCAST LA12 Säulen-Line-Array-PA-System 150,-€/Stk.

### 12"-Subwoofer

- Typ: Dual-12"-Bassreflex-Subwoofer, 2.1-Funktion
- Frequenzbereich: 45 Hz-250 Hz
- Empfindlichkeit (1 W bei 1 m): 125 dB
- Ausgangsleistung (RMS):
- RMS: 700 W
- Spitzenwert: 1000 W
- Maximal: 2800 W
- Gewicht: ca. 35kg

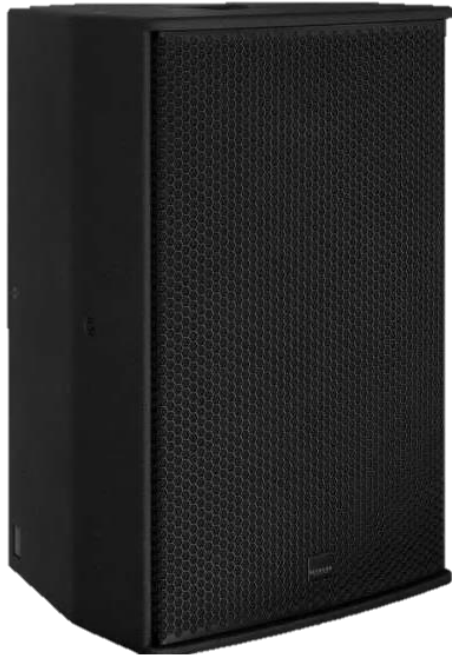
### Twin-Lautsprecher

- Typ: 4"-2-Wege-Passiv-System
- Frequenzbereich: 150 Hz-16 kHz
- Empfindlichkeit (1 W bei 1 m): 109 dB
- Ausgangsleistung (RMS):
- RMS: 60 W
- Spitzenwert: 85 W
- Maximal: 160 W
- Nennimpedanz: 8 Ohm
- Gewicht: 5 kg



## LD Systems Maui 44 G2 100,-€/Stk.

- Leistung: 1500 W RMS
- Maximalpegel: 132 dB Peak
- Frequenzgang: 37 - 20000 Hz
- Abstrahlwinkel (H x V): 120° x 25°
- Cardioid-Säule zur kontrollierten Abstrahlung
- Cardioid-Subwoofer-Anwendung (mit zweitem Subwoofer)
- kabelloses Stereo-Pairing von zwei Säulen Systemen
- aptX- und AAC-Kodierung für hochauflösendes Bluetooth-Streaming
- Höhe (gesamt): 2256 mm
- Gewicht: 47,6 kg
- Abmessungen Subwoofer (B x H x T): 434 x 634 x 637 mm
- Gewicht Subwoofer: 36,4 kg
- Abmessungen Säule (B x H x T): 103 x 1621 mm x 135 mm



## **SEEBURG A8 BK 40,-€/Stk.**

- Lautsprecher: 15 Zoll Neodym
- Horn: 1 Zoll
- Leistung: 500 Watt AES, 1 500 Watt Peak
- Impedanz: 8 Ohm
- Schalldruck SPL 1m: 99db nominal, 131 db Peak
- Frequenzgang: 50 Hz - 20 kHz (-6 dB)
- Übergangsfrequenz: 1,3kHz
- Horn Charakteristik: 90 x 60 Grad, drehbar
- Anschlüsse: 2 x Speakon NL4MP in/out, Coding: 1 +/- HiMid, 2 +/- loop thru
- Rigging: 2 x M10 / 7 x M8, 35 mm pole mount
- Abmessungen: 69,8 x 45,0 x 42,5 cm
- Gewicht: 23,5 kg

## **SEEBURG Acoustic Line Sub B1801 55,-€/Stk.**

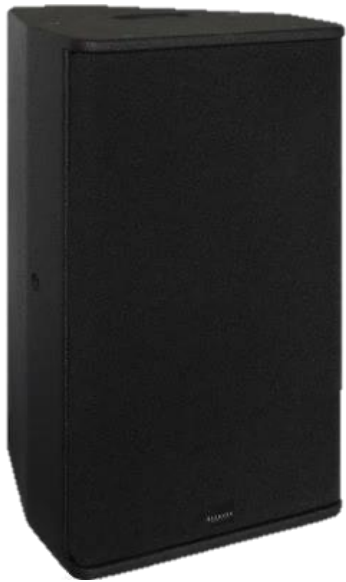
- Frequenzbereich: 40Hz - 200Hz
- Bestückung: 1 x 18", 8 Ohm
- Schalldruck: 100 dB/W/m
- Leistung: 800 Watt
- Impedance: 8 Ohm
- Maße (B x H x T): 51,4 x 66 x 56 cm
- Gewicht: 37 kg

Im Set werden Distanzstangen und Verstärker hinzugerechnet.



## Coda Audio TSW 340 50,-€/Stk.

- passiver high performance Subwoofer
- Leistung: 1.600 Watt
- Programm Power: 3200
- Peak: 6400
- Impedanz 4 Ohm
- Speaker Twist Anschluss
- Bestückung: 2 x 18"
- Abmessungen (H x B x T): 580 x 1160 x 780 mm
- Gewicht: 85 kg



## Acoustic Line Seeburg TSM 12 - passiver Fullrange Lautsprecher 35,-€/Stk.

- Bestückung: 12" Tieftöner und 1,4" mit Neodymmagneten
- Bestückung Tieftöner: 1 x 12 Zoll
- Bestückung Hochtöner: 1 x 1,4 Zoll
- Belastbarkeit: 600 Watt (AES), 1800 Watt (Peak)
- Abstrahlwinkel: 90° x 60° rotierbar
- Impedanz 8 Ohm
- Speaker Twist Anschluss
- 35 mm Boxenflansch
- Flugfähig: Ja
- Gewicht: 21 kg
- Abmessungen (H x B x T): 660 x 360 x 337 mm

Im Set werden Distanzstangen und Verstärker hinzugerechnet.





## Coda Audio SW 18 40,-€/Stk.

- passiver high performance Subwoofer
- Leistung: 1000 Watt
- Programm Power: 3200
- Peak: 4000
- Impedanz 8 Ohm
- Speaker Twist Anschluss
- Bestückung: 18"
- Abmessungen (H x B x T): 585 x 580 x 605 mm
- Gewicht: 35 kg

## Coda Audio K289 - passiver Fullrange Lautsprecher 30,-€/Stk.

- Bestückung: 8" Konustreiber und 1" mit Hochfrequenztreiber
- Verwendung: FOH, Club oder Touring (Nahfeld)
- Belastbarkeit: 300 Watt (AES), 1200 Watt (Peak)
- Abstrahlwinkel: 90° x 60° rotierbar
- Impedanz 4 Ohm
- Speaker Twist Anschluss
- Flugfähig: Ja
- Gewicht: 17 kg
- Abmessungen (H x B x T): 250 x 700 x 300 mm

Im Set mit Distanzstange verfügbar., siehe Seite 11.



## Turbosound Inspire IP15b 40,-€/Stk.

- aktiver Subwoofer
- Leistung (W) 1.000 Watt
- Tieftönergröße 15 Zoll
- Bauweise DSP gestützt
- Bestückung LF: 1x 15"
- Belastbarkeit/Leistung (RMS) 500 Watt
- Belastbarkeit (Programm) 1.000 Watt
- Abmessungen (H x B x T): 570 x 460 x 545 mm
- Gewicht: 26,3 kg

## Turbosound iP82 - Passiver Lautsprecher 15,-€/Stk.

- Bestückung: 8" Tieftöner und 1" Kompressionstreiber
- Belastbarkeit: 150 W Dauerleistung, 600 W Peak
- Abstrahlwinkel: 70° H x 70° V (typisch)
- Speaker Twist Eingang
- 35 mm Boxenflansch
- Gewicht: 9,3 kg
- Farbe: Schwarz

## LD System Stinger 8 G3 - Passiver Lautsprecher 20,-€

- passiver 8" 1" Monitor/Fullrangelausprecher
- Belastbarkeit: 250 Watt RMS (500 Watt peak)
- Maximalpegel: 119 dB
- Anschlussfeld mit 1x Speaker Twist Input und 1x Speaker Twist Output
- 36 mm dual Tilt Stativflansch
- Gewicht: 9,5 kg



**2x HK Audio Premium PR:O 18 S Passiver 18"-  
Subwoofer 35,-€/Stk.**

- Bassreflex System
- Belastbarkeit: 500 Watt RMS
- passive Weiche: - 48 Hz - 150 Hz
- Impedanz: 4 Ohm
- Schalldruck: 104 dB SPL (129 dB max.)
- M20 Schraubgewinde für Distanzstange
- Anschlüsse: Speaker Twist In/Out
- Abmessungen: 53 x 61 x 64 cm
- Gewicht: 39 kg

**2x HK Audio Premium PR:O 15 Fullrangebox 25,-  
€/Stk.**

- Bestückung: 15" Speaker + 1" HT-Treiber
- Abstrahlwinkel: 60° x 40°
- Belastbarkeit: 400 Watt RMS
- Impedanz: 8 Ohm
- Schalldruck: 104 dB SPL (128 dB Peak)
- Speaker Twist In/Out
- M8-Flugpunkte
- Maße: 47 x 61,5 x 41 cm
- Gewicht: 22 kg





## Audio Zenit NDW 18 30,-€/Stk.

- 2-Wege-System
- 18" Lautsprecher
- Impedanz: 8 Ohm
- Boxentyp: Sub/Passiv
- Belastbarkeit: 1000 Watt
- 1x Speakon In, 1x Speakon Out
- M20 Gewinde für eine Distanzstange

## Audio Zenit ND 15 25,-€/Stk.

- Fullrangebox
- Impedanz: 8 Ohm
- Boxentyp: Top, Fullrange
- Belastbarkeit: 500 Watt
- Anschluss: Speakon
- Distanzstangenaufnahme

## LD Systems Curv 500 PS 125,-€/Set

- Grenzschalldruckpegel: 134 dB SPL max.
- Leistung: 920 Watt RMS
- Frequenzbereich: 47 - 20.000 Hz
- 10" Bassreflex Subwoofer
- integrierter 4 Kanal Mixer mit 4x XLR/Klinke Kombi Input
- 2x XLR male out
- integrierter Digitaleffekt mit 16 DFX Presets
- Kanal 3 mit integriertem Bluetooth Empfänger und 3,5 mm
- Gewicht Subwoofer: 16,5 kg
- Gewicht Array-Satelliten: 1,7 kg



**the box pro DSX 112 M 30,-€**

- eingebauter DSP mit 4 Presets: Band, Guitar, Vocal, Drums
- Bestückung: 12" und 1,35" Coaxial Treiber
- Leistung: 400 W RMS / 1200 W Peak
- Abstrahlwinkel: 60° x 60°
- max. SPL: 132 dB
- 2x XLR/Klinke Combo Mic/Line Eingänge
- 1x 3,5 mm Stereoklinke AUX Eingang
- 1x XLR Ausgang
- PowerTwist Ein- und Ausgang
- 36 mm Hochständerflansch
- Abmessungen (B x H x T): 521 x 565 x 448 mm
- Gewicht: 16,6 kg

**the box pro Mon A12 30,-€**

- Bestückung: 12" und 1,35" Coax
- Leistung: 350 W RMS, 700 W Peak
- Hochtöner: 50 W Class AB
- Tieftöner: 300 W Class D
- Abstrahlwinkel: 80°x80°
- Dualer Limiter
- Maximalpegel: 124 dB
- Übertragungsbereich: 50 - 20000 Hz-
- XLR Kombi Eingang und XLR Link Out
- eingebauter Stativflansch
- Abmessungen: 510 x 340 x 500 mm
- Gewicht: 15 kg





**the box pro Mon P15 25,-€**

- Bestückung: 15" und 1,35" Coax
- Belastbarkeit: 450 W RMS, 900 W Peak 8 Ohm
- Abstrahlwinkel: 60° x 60°
- max. Schalldruckpegel: 126 dB
- Frequenzbereich: 45 - 20000 Hz
- Speaker Twist In/Out
- eingebauter Stativflansch
- Maße: 610 x 365 x 545 mm
- Gewicht: 19,5 kg

**the t.amp E-1200 20,-€**

- Leistung: 2x 990 W an 4 Ohm, 2x 680 W an 8 Ohm, 1x 1980 W an 8 Ohm gebrückt
- Frequenzbereich: 20 - 20.000 Hz
- XLR Ein- und Ausgang
- Eingangsempfindlichkeit: 0,77 V
- Ausgänge: Speaker Twist und Schraubklemmen
- Abmessungen (B x T x H): 482 x 362 x 88 mm
- Gewicht: 15,28 kg





**Mischpult: Behringer Xenyx X1204USB 20,-€**

- 12 Kanäle mit 60 mm Fader
- 4 Mikrofoneingänge mit 75 Hz Lowcut, 3-Band EQ, One-Knob Kompressor und schaltbarer 48 Volt Phantomspeisung
- internes 24 Bit Multieffektgerät mit 16 Presets
- eingebaute USB Soundkarte
- 2 Stereo-Inputs mit 3 Band EQ über Klinke
- 2 Aux, pre/post schaltbar
- Peak LED und Mute Schalter pro Kanal
- 2-Track Ein- und Ausgang über Cinch
- XLR Main Ausgang
- Alt 3-4 Out mit separatem Ausgang über Klinke
- Stereo Control Room Ausgang über Klinke
- internes Netzteil
- Abmessungen (H x B x T): 97 x 270 x 328 mm
- Gewicht: 2,8 kg



**Soundcraft Ui16 16-Kanal Digital-Mischpult 50,-€**

- gesteuert über Tablet / Smartphone / PC
- mit integrierter Stagebox und DSP
- integriertes Wi-Fi und Ethernet
- Soundcraft Preamps und Soundcraft Mischpult-Algorithme
- 4 Lexicon Effektbusse: Reverb, Delay, Chorus, Room
- Eingangskanäle mit 4-Band Parametric EQ, Gate, Compressor, De-Esser, HPF
- Ausgangsbusse mit 31-Band Graphic EQ und Compressor
- 2-Kanal USB Media Player (MP3, WAV, AIFF Playback)
- 2-Kanal USB Recording direkt auf USB-Speichermedium
- kompatibel mit iOS, Android, Windows, Mac OS und Linux
- Format: 19" / 4 HE
- Abmessungen: 110 x 177 x 483 mm
- Gewicht: 3,61 kg



**Sirius Stereo Link 5.8 TX Drahtloser 5,8 GHz Stereo-Sender im Set 20,-€**

- zur Funkübertragung eines Stereo-Audiosignals zusammen mit dem Stereo Link 5.8 RX
- maximale Reichweite: 30 m
- Eingänge: 2 x XLR weiblich oder 2 x 6,3 mm Klinke (unsymmetrisch)
- Schalter für Mono-/Stereo-Betrieb
- Lautstärkeregler

**Sirius Stereo Link 5.8 RX Drahtloser 5,8 GHz Stereo-Empfänger**

- zur Funkübertragung eines Stereo-Audiosignals zusammen mit dem Stereo Link 5.8 TX
- maximale Reichweite: 30 m
- Ausgänge: 2 x XLR weiblich oder 2 x 6,3 mm Klinke (unsymmetrisch)
- Lautstärkeregler



**RAM Audio BUX-3.4 Verstärker 30,-€**

- bei 2 Ohm 2x2900Watt
- im 19" Rack verbaut
- Gewicht: ca. 25kg

**the t.amp E-1200 Stereo Endstufe 25,-€**

- Leistung: 2x 1200 W an 4 Ohm,  
2x 800 W an 8 Ohm,  
1x 2400 W an 8 Ohm
- Gewicht: ca. 16kg



**Behringer NU 6000 DSP iNuke 45,-€**

- Leistung: 2 x 3100 Watt / 4 Ohm, 2 x 1600 Watt / 8 Ohm
- DSP Control und USB-Schnittstelle
- Eingebaute Subwoofer/Satelliten Frequenzweiche
- im 19" Rack verbaut
- Gewicht: ca. 5,5 kg

**Behringer NU 3000 DSP iNuke 35,-€**

- Leistung: 2 x 1500 Watt an 2 Ohm,  
2 x 900 Watt an 4 Ohm,  
3000 Watt an 4 Ohm (Bridge-Modus)
- Gewicht: ca. 5,5 kg



## Pioneer CDJ 3000 120,-€

- Leistungsstarker, professioneller DJ-Media-Player mit umfassender Formatunterstützung
- Konzipiert für einen ausfallsicheren Einsatz in Clubs, Festivals und Events
- Hochmoderne Mikroprozessoreinheit für erstklassige Klangqualität und Systemstabilität
- Multicolor-Touchscreen (9 Zoll) vereinfacht das Browsen und performen
- Ein um bis zu 150% helleres Display als vorherige CDJ Modelle
- Extrem niedrige Touch-Latenzzeit für flüssigen Workflow
- Hochpräzises Jogwheel mit On-Jog LCD-Displays
- Touch-Cue: Vorhören eines Teiles des Tracks durch Berührung der Wellenform
- 8 Hot-Cue-Buttons für direkten Sprung zu Trackpositionen
- Hardware-Tasten für Beat Jump- und Key Sync-Funktionen für noch mehr kreatives - Leistungspotenzial
- Laden von Dateien von Festplatten oder SD-Karten
- Einrichten von Titeln und ganzen Wiedergabelisten in der rekordbox Software
- Unterstützt iOS rekordbox App
- Verbindung zu anderen Pioneer DJ Geräten über ProDJ Link-Netzwerk
- Hochwertiger analoger und digitaler S/PDIF-Audio-Ausgang an Bord
- CloudDirectPlay ab Firmware 2.0 - Direkt am CDJ-3000 Musik aus der Cloud durchsuchen und abspielen

### Technische Daten

Unterstützte Formate: WAV, AIFF, FLAC, Apple Lossless, MP3, AAC  
Unterstützte Dateisysteme: FAT, FAT32, HFS+  
Jogwheel: 206 mm  
Soundkarte: 24-Bit/48 kHz  
Frequenzgang: 4 - 40.000 Hz  
Signal/Rauschabstand: 115 dB oder mehr  
Klirrfaktor: < 0,0018 %  
Gewicht: 5.5 kg  
Abmessungen (L x B x H): 453 x 329 x 118 mm



## Pioneer CDJ 2000nxs2 inkl. Player Case 90,-€

- vollfarbiger Touchscreen für schnelleres Browsen und mehr Track-Informationen
- Track-Filter-Modus: mit Hilfe des Touchscreens können DJs Tracks über deren rekordbox-Information filtern und so zum Beispiel gezielt nach BPM, Tonart oder den eigenen Tags suchen
- Wortsuche: über die Qwerty-Tastatur lassen sich Tracks nach ihrem Namen finden
- mehrfarbige Wellenform-Darstellung: die vollfarbige Wellenform-Darstellung und der Wave-Zoom bieten jederzeit perfekte Übersicht
- Needle-Countdown: mit einer Berührung eines Punkts im Track wird sofort angezeigt, wie viele Beats dieser noch entfernt ist
- Shortcut-Taste: damit kann man ohne Verzögerung in den Browse-Modus wechseln oder My Settings aufrufen
- mehr Performance-Features für mehr Möglichkeiten und Kreativität
- 8 farbcodierte Hot-Cues: zwei Bänke mit jeweils vier Hot-Cues bieten jetzt noch mehr Auswahlmöglichkeiten und Kontrolle für den Mix
- die Cues und die Farben können entweder in rekordbox oder direkt und ganz einfach im laufenden Betrieb gesetzt werden

## Pioneer DJ RMX-1000 40,-€

- In Clubqualität mit umfassender Anpassbarkeit
- Kategorien der Bedienelemente: Scene FX, Isolator FX, X-Pad mit exklusivem Pitch Control, Release FX
- Hochwertige Konstruktion für klaren und reinen Sound
- Die Quantize-Funktion kann bei der Wiedergabe oder Produktion jederzeit angewendet werden, um die
- Musik in Echtzeit zu analysieren und den Beat automatisch zu synchronisieren
- - Per USB-MIDI-Verbindung kann der RMX-1000 als MIDI-Controller verwendet werden
- Eingänge: 1x Cinch, 1x 6,3 mm Klinke, Ausgänge: 1x Cinch, 1x 6,3 mm Klinke, 1x USB-B-Anschluss



# DJing

## •Pioneer DJM A9 **100,-€**

- 4-Kanal Club-Mixer mit hochwertigen 32-Bit-A/D-Wandler
- Dual-Audio Interface für nahtlose Übergabe oder "Back 2 Back"-Sets
- Kompatible Software: rekordbox, Serato DJ Pro, ShowKontrol, Pro DJ Link Bridge
- Zwei unabhängige Kopfhörer Ausgänge
- 2-Band EQ für den Booth Ausgang
- Umfangreiche Beat-FX-Sektion mit 14 Effekten
- Sound Color FX mit Center Lock
- Einbindung eines Bluetooth™ - Geräts
- Maße (BxTxH): 407,4 x 458,3 x 107,9 mm (mit Wireless-Antenne 140,7 mm)
- Gewicht: 10,2 kg
- Farbe: Schwarz

## Pioneer DJM 900nxs2 **90,-€**

- 4 Kanäle
- 3-Band-EQ
- 6 Sound Color FX
- 14 Beat FX
- 4x Digital-Eingang
- 4x Line-Eingang
- 4x Phono-Eingang
- Send-Return-Schleife für externe Effekte
- Eingebaute USB-Soundkarte mit 2x USB-Anschluss
- Maße 41 x 33 x 11 cm
- Gewicht 8kg



# DJing

## Pioneer XDJ-XZ 200,-€

- Professioneller Standalone DJ Controller mit 4 Kanälen
- Vertrautes NXS2 Club-Layout
- Unterstützt sowohl rekordbox dj wie auch Serato DJ
- 14 Beat FX und 6 Sound Color FX
- 64 Bit DSP mit herausragendem Klang
- Erweiterbar via Pro DJ Link mit zusätzlichem Großes 7 Zoll LCD
- Touchscreen zeigt alle Tracks, Informationen und Wellenformen
- Displays auf den Jogwheels zeigen alle wesentlichen Funktionen
- 16 Performance Pads für Hot Cues, Samples und mehr
- Feedback Reducer für die 2 Mikrofoneingänge verhindert Rückkopplungen
- Unterstützte Formate: AAC, MP3, WAV, AIFF
- Gewicht: 13 kg
- Abmessungen: B x T x H): 878 x 466 x 118 mm

## Pioneer DDJ SX 50,-

- USB-Stromversorgung
- Integrierte Soundkarte
- Eingänge: CD x 2 (Cinch), LINE/PHONO kombiniert x 2 (Cinch)
- MIC x 2 (Kombi-Eingang XLR und 6,3 mm Klinke x 1, 6,3 mm Klinke x 1)
- Ausgang:
  - MASTER OUT x 2 (Cinch & XLR)
  - BOOTH OUT x 1 (6,3 mm Klinke)
  - HEADPHONE MONITOR OUT x 2 (vorne 6,3 mm Klinke, Miniklinke)
- weitere Anschlüsse: 1 x USB Typ B
- Abmessungen (B x T x H): 487 x 58,5 x 271,2 mm
- Netzteil: Spannungsversorgung 220-240 V 50/60 Hz
- Gewicht: 5,8 kg

## Pioneer DDJ-400 25,-

- USB-Stromversorgung
- Integrierte Soundkarte
- Eingänge: 1 x Mikrophon (6,3-mm-TS Klinke)
- Ausgänge: 1 x Master Out (Cinch), 2 x Kopfhörer-Monitor (6,3-mm-Klinke, 3,5-mm-TRS Klinke)
- Weitere Anschlüsse: 1 x USB Typ B
- Abmessungen (B x T x H): 487 x 58,5 x 271,2 mm
- Gewicht: 2,1 kg





## LiteConsole XPRSLite V2, mobiler DJ-Tisch 85,-€

- Leichtes, mobiles DJ-Pult
- Große Ablagefläche für DJ-Equipment und Zubehör
- Auch für Live-Acts, Keyboarder oder bei Präsentationen nutzbar
- Klappbare Traversen-Konstruktion
- Schneller, einfacher Aufbau ohne Werkzeug
- Solide Verarbeitung
- Front- und Seitenverkleidungen aus Plexiglas
- Platzsparende Aufbewahrung

### Technische Daten:

- Abmessungen (XPRSLite aufgebaut):  
133cm x 115cm x 66cm/95cm (Tiefe: unten / oben) (BxHxT)
- Abmessungen (XPRSLite zusammengeklappt): 90cm x 115cm x 16cm (LxBxH)
- Arbeitsfläche: 125cm x 83cm
- Abmessungen Acryl Frontplatte: 126 x 79 cm (LxB)
- Abmessungen Front Alu-Blende: 126 x 31 cm (LxB)
- Gewicht: 28kg



**Shure SM 58 10,-€**

- Dynamisches Gesangsmikrofon mit Nierencharakteristik
- integrierter, effektiver Wind- und Pop-Filter
- Schockabsorbersystem
- robuste Konstruktion, stabiler Stahlkorb
- Richtcharakteristik: Niere
- Übertragungsbereich: 50 - 15.000 Hz
- Ausgangsimpedanz: 300 Ohm
- Leerlaufempfindlichkeit: -54,5 dBV/Pa (1,85 mV)
- Grenzschalldruckpegel: 94 dB SPL
- Gewicht: 298g

**Shure SM Vocal"-Serie 30,-€**

- dynamische SM58 Mikrophonkapsel mit Nierencharakteristik
- Dynamikbereich: 120 dB
- Audio Übertragungsbereich 50 - 15.000 Hz
- Anzeige der Akkulaufzeit in Stunden und Minuten
- integrierter Akkuladeschacht
- XLR- und Klinken-Ausgänge
- bis zu 16 Stunden Akkulaufzeit
- bis zu 60 Meter Reichweite

**Sennheiser XSW 1-ME3 E-Band Headset 30,-€**

- mit Antennen-Diversity
- Frequenzbereich E-Band: 821 - 832 / 863 - 865 MHz
- Bodypack Sender
- ME 3-II Kondensator Headset Mikrofon mit Nierencharakteristik
- 24 MHz Schaltbandbreite
- 8 Frequenzbänke mit jeweils 10 Kanälen
- Audio Frequenzbereich: 50 - 16.000 Hz
- auch mit anderem Bügel erhältlich

**Sennheiser EM-XSW 2-E-Band mit Sennheiser SKM 865-XSW-E-Band 30,-€**

- Frequenzbereich: E-Band (823 - 832 MHz und 863 - 865 MHz)
- Diversity mit BNC Antennen
- XLR- und Klinke-Ausgang
- Kondensator E865 Kapsel
- Richtcharakteristik: Superniere
- Betrieb mit 2 AA-Batterien



**Gravity Lautsprecher Distanzstange mit M20 Gewinde 8,-€**

- Material: pulverbeschichteter Stahl
- höhenverstellbar von 820 - 1400 mm
- 35 mm Rohrdurchmesser für Standard Lautsprecher Flansche
- Höhenverstellung durch Stellschraube und Sicherungssplint
- Gewicht: 1,84 kg
- inkl. schwarzen Codierringen

**Millenium BS-2020S MK II 5,-€**

- für Sat-Anlage
- aus Metall
- verstellbar von 935 - 1485 mm
- mit M20 Gewinde
- max. Belastbarkeit: 35 kg
- Farbe: Schwarz

**Gabel für 35 mm Boxenstative 8,-€**

- aufsteckbare Stativgabel für zwei Boxen
- aufsteckbar auf Boxenstativrohr (Durchmesser 35 mm)
- max. Belastbarkeit: GS geprüft bis 2x 25 kg
- breitenverstellbar von 310 bis 490 mm
- Aufsteckbolzenhöhe: 120 mm
- Gewicht: 1,4 kg
- Farbe: Schwarz



**Gravity SS 5211 B Set 1 Speaker Stand 20,-€**

- 2 Lautsprecherstative SP 5211 B und 1 Stativasche
- Material: Aluminium pulverbeschichtet
- 50 kg zentrische Belastung
- höhenverstellbar von 1060 - 1920 mm
- 35 mm Rohrdurchmesser für Standard Lautsprecher Flansche
- Höhenverstellung durch Stellschrauben und Sicherungssplint
- Gewicht je Stativ: 2,2 kg
- inkl. schwarzen Codierringen

**Stageworx Cable Bridge 5,-€**

- 1 Kabelkanal 10 x 48 mm
- Nutzlänge: 907 mm
- Belastbarkeit: 200 kg
- Außenabmessungen: 923 x 23 x 138 mm
- Gewicht: 1.4 kg



**Gravity LS 331 B 25,-€**

- mit quadratischem Stahl-Standfuß
- 35 mm Stativrohr mit M10 Gewinde
- Höhe von 1420 - 2420 mm
- höhenverstellbar mittels Arretierschraube und Sicherungssplint
- max. Belastbarkeit: 20 kg
- Gewicht Sockel: 14 kg
- Gesamtgewicht: 17,8 kg

## MIC Zubehör



### Shure PSM 200 In-Ear Monitoring System

- Zuverlässige Funkübertragung auf bis zu 100 m
- Mischt zwei Kanäle individuell, z.B. den Bandmix auf einem Kanal und den Gesang auf dem zweiten
- 8 schaltbare Frequenzen
- Bis zu 4 kompatible Kanäle pro Frequenzbereich

Stativ 5,-€ / Mikrofonklemmen 2,50€

Shure PSM 200 In-Ear Monitoring System 50,-€





## Eurolite LED TMH-H90 Hybrid Moving-Head Spot/Wash COB 30,-€

- mit Farbrad, statischem und rotierendem Goborad, Prisma und Fokus
- 540° PAN 200° TILT in 16-Bit-Auflösung und automatische Positionskorrektur
- rotierendes 3-Facetten-Prisma
- Strobe
- Dimmer
- motorischer Fokus
- LED: 1x COB (Chip-on-board) 90 W CW und 6x High-Power 10 W 6in1 - HCL RGBWA/UV
- Ansteuerung: Stand-alone, DMX (25 Kanäle), QuickDMX über USB (optional), Musiksteuerung über Mikrophon, Master/Slave Funktion
- DMX-Anschluss: XLR 3-Pol In / Out
- Abstrahlwinkel: Spot 13° / Wash-Effekt 20°
- Spannungsversorgung: 100-240 V AC, 50/60 Hz
- Gesamtanschlusswert: 135 W
- Abmessungen (B x T x H): 25 x 22 x 36 cm
- Gewicht: 6,5 kg



## VARYTEC HERO Spot 60 30,-€

- Lichtquelle: 1x 60 W LED
- Lichtleistung: 30250 Lux @ 1 m
- Farbtemperatur: 9700 K
- Abstrahlwinkel: 10°
- 3-Facetten Prisma
- Pan / Tilt (16 bit): 540° / 190°
- 5 rotierbare Gobos + offen - davon ein Glas-Gobo
- Farbrad mit 7 Farben + weiß
- Gobo Flow und Gobo Shake
- Ansteuerung: DMX (8/14 Kanäle), Master / Slave,
- automatische Programme, Musiksteuerung

# LICHT

## Stairville MH-100 Beam 36x3W LED 25,-€

- Lichtquelle: 36 Stück 3 W CREE LEDs  
(8x Rot, 10x Grün, 10x Blau & 8x Weiß)
- Lichtleistung: 62.000 Lux @ 1 m
- Ansteuerung: DMX-512 (9 oder 14 DMX Kanäle)
- Sound Active (Musik-gesteuert) oder Master/Slave
- DMX Ein- und Ausgang: 3 pol. XLR
- Stromversorgung: 100 - 240 V, 50Hz/60Hz
- max. Leistungsaufnahme: 175 W
- Abmessungen (H x B x T): 320 x 260 x 148 mm
- Gewicht: 4,9 kg

## Stairville MH-X25 LED Spot Moving Head 25,-€

- Steuerung via DMX 512: 12 oder 6 Kanäle
- Master/Slave Mode über eingebautes Mikrofon
- 8 Farben und Weiß
- 7 rotierenden Gobos
- Abstrahlwinkel: ca. 14°
- Anschlusswert: max. 102 Watt, AC 230V 60/50 Hz
- Gewicht: 8,0 kg



# LICHT

## 6x Stairville BEL6 Battery Event Light **20,-€/Stk.** 6x15W RGBAW UV W-DMX LED Akkuscheinwerfer

Ambient-Beleuchtung mit integriertem Wireless DMX. Formschönes und dezentes Gehäuse ermöglicht eine unauffällige Platzierung, hohe Leuchtkraft und eine lebendige Farbwiedergabe sorgen für ein beeindruckendes Ambiente.

- Lichtquelle: 6x 15 Watt RGBAW UV LED
- Abstrahlwinkel: 20°
- Ansteuerung: DMX (6/10 Kanäle)
- Wireless DMX (Wireless Solution G5)
- automatische Wechsel- und Fade-Programme
- statische Farben
- Farbdisplay mit vier Tasten
- DMX Ein- und Ausgang: XLR 3 pin
- Strom Ein- und Ausgang: Power Twist
- Ladezeit: ca. 5 Stunden
- Akku-Laufzeit bei einer Farbe: 20 Stunden
- Akku-Laufzeit bei Farbwechsel: 6 - 8 Stunden

## Stairville MH- x30 LED Beam Moving Head **30,-€**

- Lichtquelle: 30 W Weißlicht-LED / 6000 K
- Ansteuerung: DMX 512 (7 oder 10 Kanäle)
- Automatik Modus
- Sound-to-Light
- Goborad mit 15 statischen Gobos und 7 Farben
- Spannungsversorgung: 100-240V, 50/60 Hz, max. Stromverbrauch: 68 W
- Abmessungen (H x B x T): 386 x 245 x 150 mm
- Gewicht: 5,8 kg





**Stairville BEL1+ Battery Event Light 15W 15,-€**

- Akkubetriebener RGBAW LED Scheinwerfer
  - Lichtquelle: 15 Watt RGBAW LED
  - Abstrahlwinkel: 25°
- Ansteuerung: DMX (5/9 Kanäle), Wireless DMX (kompatibel zu Wireless Solution G5), IR Fernbedienung (Art. 439324 - im Lieferumfang enthalten), Stromeingang: 8,4 V DC 1 A
  - Ladezeit: ca. 7 Stunden
- Akku-Laufzeit bei einer Farbe: bis zu 20 Stunden
  - Akku-Laufzeit bei Farbwechsel: 12 Stunden
  - Schutzart: IP20
- Abmessungen: 97 x 75 x 139 mm
  - Gewicht: 0,7 kg



**Ignition 2bright Par 7 IP 20,-€**

- Outdoor HEX-LED Scheinwerfer mit 6in1 LEDs
  - flackerfrei dank PWM von 3000 Hz
  - vier wählbare Dimmer-Kurven
- multifunktionaler Standbügel für stehende und hängende Montage mit Quick-Mount für Omega-Bracket
  - Lichtquelle: 7x 12 Watt 6in1 RGBWA UV LED
  - Abstrahlwinkel: 25°
- Ansteuerung: DMX (2/3/6/9/11 Kanäle), Master / Slave integrierte Programme und Color-Macros
- OLED Display mit berührungsempfindlichen Tasten
  - DMX Ein- und Ausgang: XLR 3-pin IP65
  - Strom Ein- und Ausgang: Power Twist TR1
- Spannungsversorgung: 100 - 240 V ~ 50/60 Hz

# LICHT

## ADJ Wifly Chameleon 25,-€/Stk.

- Lithium-Ionen-Akku sowie Drahtlos-DMX WiFLY
- 22 eingebaute Programme
- 63 statische Farben
- elektronische Dimmung: 0 - 100%
- 6 DMX-Kanal-Modi 6,7,9,11,18 und 20 Kanäle
- 6 Betriebsmodi: RGBWA+UV-Dimmer
- Neigung (Tilt): 270 Grad
- 15 Grad Abstrahlwinkel
- Lithium-Ionen-Akku: Laufzeit des Akkus 3,5 Std. (voll eingeschaltet im Normalbetrieb)
- Laufzeit des Akkus 5 Std. (bei voller Ladung im Energiesparmodus)
- Akkuladezeit: 3 Stunden (bei ausgeschaltetem Geräteschalter)
- Schaltnetzteil: 100-240 V, 50/60 Hz
- 3 x 18 W RGBWA+UV (6-in-1) LEDs
- Abmessungen (L x B x H): 260 x 260 x 175 mm
- Gewicht: 5,1 kg



## Eurolite LED KLS-120 FX Compact Light 20,-€/Stk.

- Bar mit DMX-Steuereinheit und Stativhülse
- zur Montage auf einem Boxenständer (nicht im Lieferumfang enthalten) oder an Traversen
- 2 Derbys mit je 4x 3-W-LEDs (RGBW)
- 2 Spots mit je 3x 8-W-QCL-RGBW-LEDs (4in1)
- kompatibel zu phantomgespeistem QuickDMX
- Ansteuerung: DMX (2, 9, 21 Kanäle), IR-Fernbedienung, Stand-alone
- Musiksteuerung über eingebautes Mikrofon
- Schutzart: IP20
- Maße (B x T x H): 62,5 x 15,5 x 22,4 cm
- Gewicht: 4,70 kg





**Cameo Octafly XS 15,-€**

- schnell schwenkender 8-Zonen Chase-Effekt
- 2 unabhängig um 270° schwenkbare LED-Leisten
- Lichtquelle: 8x 3 W RGBW LED Abstrahlwinkel: 4.5° pro Linse
  - Steuerung: DMX (4/10/17 Kanäle)
- Master/Slave, automatische Programme, Musiksteuerung
  - DMX Ein- und Ausgang: 3-pol. XLR
- Spannungsversorgung: AC 100-240 V bei 50-60 Hz
  - Leistungsaufnahme: 35 W
- Abmessungen (B x H x T): 280 x 145 x 150 mm
  - Gewicht: 2 kg



**ADJ Stardust – LED Effekt 10,-€**

- RGBAW+UV HEX-LED Effekt im Spherion-Style
  - 5 x 15 W RGBAW+UV HEX-LEDs
    - 12 DMX-Kanäle
    - 3 Pin In / Out
- Musiksteuerung, Master / Slave, DMX / Auto Sound-Active Mode
  - Strobe-Effekt
- Abmessungen (L x B x H): 318 x 318 x 412,5 mm
  - Gewicht: 3,65 kg
  - Leistungsaufnahme: 55 W

# LICHT

## ADJ Ikon Profile 5,-€

- heller Gobo-Projektor mit weißer 32-W-LED für den Innenbereich
  - erstklassige Optik - kristallklare und kraftvolle Lichtausbeute
  - 4 DMX-Kanäle
  - 5 Dimmungskurven
  - Abstrahlwinkel: 15-40 Grad
  - verstellbarer Abstrahlwinkel und Fokus
  - Shutter für manuelles Framing
  - einschließlich strukturiertes Gobo aus Glas
  - Abmessungen der Gobos: 26,8 mm; Blickfeld: 24 mm
  - Gobo-Halter zum Einsetzen von Gobos aus Metall oder Glas
  - Farbrahmen für Farbfiler
  - Schaltnetzteil: 100-240 V, 50/60 Hz- Leistungsaufnahme: 44 W max.
  - Abmessungen (L x B x H): 448 x 149 x 127 mm (mit Befestigungsbügel)
  - Gewicht: 2,7 kg
- (individuelle GOBOS können separat bestellt werden)



## Lixada DMX-512 Mini Moving Head Light 10,-€

- Channel: 9/14
- Kontrollmodus: DMX512, Master/Slave, sound aktiv, automatische
- Spannung: AC 100-240V/50-60Hz
- LED Menge: 7
- Stromverbrauch: 7 \* 10W LED: high-Power
- Mixing Farbe: RGBW mischen Farbe
- Pan-/Tilt: 540° / 270°
- elektronische Dimmer: 0-100 %





**ADJ VBAR PAK 20,-€**

- 2 VBAR LED-Leistenleuchten
- 1 gepolsterter Koffer für unterwegs
- 1 drahtlose LED-IR-Fernbedienung RC2 von ADJ

**Technische Daten:**

- LED-Typ: 5x 4 W 4-in-1 RGBA
- Abstrahlwinkel: 40°, Auto-, Sound-
- Master/Slave- und DMX-Mode
- Anzahl DMX Kanäle: 1 / 2 / 3 / 4 / 5 / 6 / 7 / 8
- DMX-Anschluss: XLR-3 pol
- Abmessung einzelne VBAR: 560 x 63 x 90 mm
- Schaltnetzteil: AC 100 V-240 V / 50/60 Hz



**ADJ VPAR PAK 20,-€**

- PAR-Kanne mit 5 4-in-1-QUAD-LEDs mit 4 Watt (RGBA)
- 8 DMX-Kanal-Modi: 1, 2, 3, 4, 5, 6, 7 oder 8 Kanäle
- Abstrahlwinkel: 40 Grad
- Leistungsaufnahme: max. 21 W
- Schaltnetzteil: AC 100 / 240 V - 50 / 60 Hz
- Abmessungen (L x B x H): / 225 x 220 x 85 mm
- Gewicht: 1,2 kg



## Cameo HydraBeam 4000 RGBW 45,-€

Lichtsystem

- mit 4 individuell steuerbaren 32 W RGBW Quad-LED Moving Heads
- 5 DMX-Modi
- Klangsteuerung und Automatikbetrieb mit 16 effektvollen Programmen
- Farbdisplay mit 4 Tasten zur bequemen Konfiguration
- inkl. 2 Omega-Bügel und abnehmbarem Stativflansch
- LED-Typ: 4x 32 W RGBW 4-in-1 LEDs
- Abstrahlwinkel: 2,5°
- Abmessungen (B x H x T) 90 x 270 x 1000 mm
- Gewicht: 11,6 kg

## Stairville CLB4 RGB Compact LED Bar 4 25,-€

- Set aus 4 x 21 W RGB-Spots
- Lichtquelle: 28 Stück 3 W TriColor LEDs mit RGB Farbmischung
- 4 frei positionierbare Einzelscheinwerfer
- Abstrahlwinkel ca. 40°
- Ansteuerung: DMX-512 (6 verschiedene Modi)
- Stand Alone, Musiksteuerung, Master/Slave
- XLR Ein- und Ausgang: 3-pol XLR
- max. Stromverbrauch: ca. 86 W
- Gewicht: 5,4 kg



# LICHT

## ADJ TRI GEM LED-Effektstrahler mit 3 LEDs 10,-€

- mit 6in1 LEDs, RGBAW + UV LEDs
- einfache Steuerung über mitgelieferte IR Fernbedienung oder das integrierte Display
- Metallbügel für stehende und hängende Montage
- inkl. IR Fernbedienung zur Steuerung der Grundfunktionen
- Lichtquelle: 3x 12 Watt RGBAW + UV 6in1 LED
- Abstrahlwinkel: 25°
- elektronischer Shutter: 0 - 20 Hz
- elektronischer Dimmer: 0 - 100 %
- Ansteuerung: DMX (3/4/6/9/11 Kanäle), Master / Slave, interne Programme und Farbmacros, Musiksteuerung
- individuelle Farbe am Gerät einstellbar
- LC-Display mit vier Tasten
- DMX Ein- und Ausgang: XLR 3-pin
- Leistungsaufnahme: max. 36 Watt
- Gehäuse aus Metall
- Abmessungen mit Bügel (B x T x H): 360 x 64 x 150 mm
- Gewicht: 1,2 kg

## Eurolite LED Bar-12 QCL RGB+UV 15,-€

- mit zwölf 4 W QCL LEDs
- mit den Farben Rot, Grün, Blau und UV
- Funktionen: statische Farben, RGB+UV-Farbmischung, interne Programme, Dimmer und Strobe-Einstellungen
- Musiksteuerung über eingebautes Mikrofon
- ED-Typ: 12 x 4 W 4-in-1 RGB+UV LEDs
- Abmessungen (B x H x T): 1070 x 65 x 100 mm





### American DJ VF1600

- mobile DMX-Nebelmaschine mit einer Leistung von 1500 W
- hoch effizientes Heizelement für eine schnelle Erwärmung des Nebelfluids ohne Rückstände
- 3-poliger DMX-In/Out-Anschluss
- Gewicht: 10kg

20,-€



### Stairville HZ-1500 Pro

- Dunsterzeuger für professionelle Ansprüche im Tourcase
- Heizleistung: 1450 W
- kontinuierlicher Ausstoß regelbar: 1 - 100 %
- Lüftergeschwindigkeit regelbar: 1 - 100 %
- Fluidverbrauch: 12 ml / min bei 100% Ausstoß
- Tankvolumen: 3 l
- Ansteuerung über Display und DMX
- DMX Ein- und Ausgang: XLR 3-pin und 5-pin

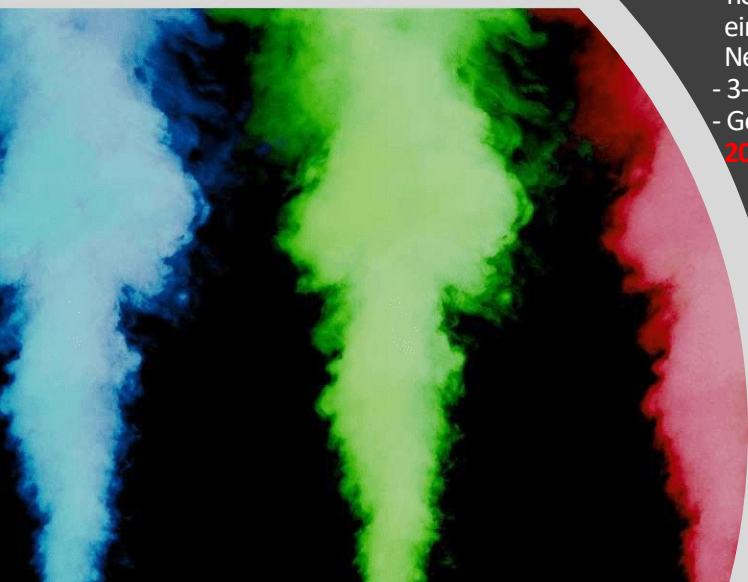
50,-€



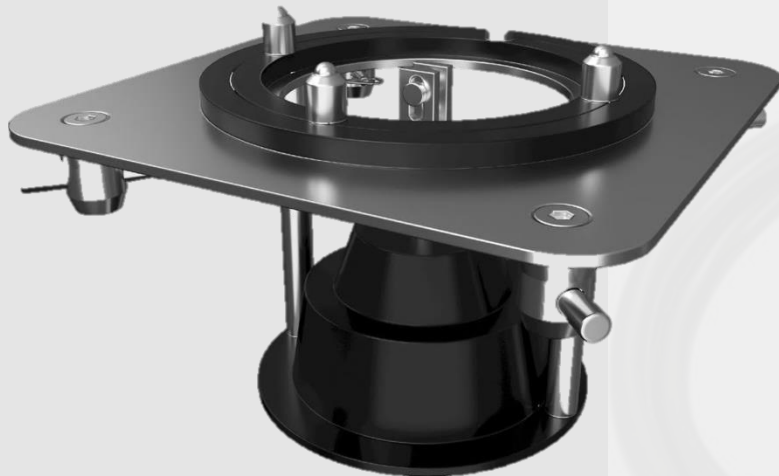
### Beamz S2000 Vertikal LED Nebelmaschine

- Digitalanzeige für DMX und Standalone-Anwendung
  - Tankinhalt: 2500 ml
  - Fernbedienung mit 4 m Kabellänge
  - Heizelement: 2000 W
- Rauchausbeute: ca. 530 Kubikmeter pro Minute
  - Aufwärmzeit: 8 Minuten
- Sequenzen Anzahl der LEDs: 24 x 3-W-Tricolor-LEDs
  - DMX-Kanäle: 4
  - Gewicht: 5,9 kg

30,-€



## EFFEKTE



### Varytec Discokugel 30cm 10,-€ & 50cm 25,-€

- Durchmesser: 50 cm
- Spiegelkugel mit extrem formstabiler Aluminiumkugel
- hohe Stabilität über durchgehende Achse
- lückenlose Verklebung
- zusätzliche Fangsicherung für höchste Sicherheit
- Spiegelkugeln erfüllen Sicherheitsnorm EN 292 und Unfallverhütungsvorschrift BGV C1 (vormals VBG 70)
- Gewicht: ca. 6,140 kg

### Global Truss Truss Twister 15,-€

- Ermöglicht es Spiegelkugeln mit einem Durchmesser von bis zu 75 cm auf die Spitze eines Traversen Towers zu montieren und zu drehen
- Verbinder Traverse: F34 / F34P
- Max. Traglast: 10 kg
- Max. Ø Spiegelkugel: 30 - 75 cm
- Rotationsgeschwindigkeit: ca. 1 U/min
- Spannungsversorgung: 230V AC, 50 Hz
- Stromaufnahme: 4W
- Maße: 308 x 308 x 210 mm
- Gewicht: 3,40 kg

### EUROLITE MD-2030 DMX Sicherheits-Drehmotor 5,-€(klein) 10,-€ (groß)

- Zum Antrieb von Spiegelkugeln bis zu einem max. Gesamtgewicht von 10 kg
- Spannungsversorgung: 230 V AC, 50 Hz
- Gesamtanschlusswert: 13 W
- Rotation: bis 5 U/min

## EFFEKTE

### Magic FX CO2 Gun 35,-€

- Reichweite: über 8m
- Verbrauch: Flüssig Co2 (Behälter mit Eintauchrohr)
- 27 lt. Flasche ca. 40 Sekunden Dauerbetrieb
- 40 lt. Flasche ca. 70 Sekunden Dauerbetrieb
- Grösse: 57 x 21cm / Ø 5cm
- Gewicht: 1,5kg
- Bedienung: manuell

### Magic FX CO2 Hochdruckschlauch 3/8 Male - Female, 2m 10,-€

- Dieser Schlauch ist mit einem Schnellverbinder-System ausgestattet, welches ein werkzeugfreies Verbinden von Magic FX Geräten ermöglicht.



### Stairville Prometheus Spark 1 50,-€

- erzeugt kalte Funkenfontänen
- auch für kleine und Indoor-Veranstaltungen geeignet
- einzigartiger Funkeneffekt ohne Schwarzpulver
- farbiges TFT-Display für einfache Bedienung
- kompakte Bauweise gegenüber vergleichbaren Maschinen
- keine Freischaltung durch RFID-Karte nötig
- einfach aufstellen, aufheizen und loslegen
- inkl. Funk-Fernbedienung

### Stairville Prometheus Spark Granulate 45,-€

- Spezielles Granulat für Stairville Prometheus Spark 1 Inhalt: 150 g





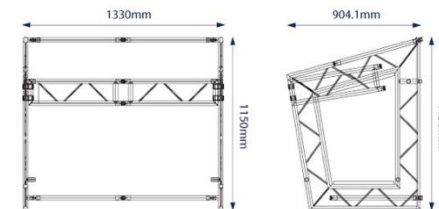
**ADJ BubbleTron XL 25,-€**

- mit hohem Ausstoß
- erzeugt Hunderte von Seifenblasen pro Minute
- widerstandsfähiges Plastikgehäuse mit einfach zu erreichendem 2-Liter-Fluidtank
- Fluidverbrauch: 40ml/Minute
- großes Hochgeschwindigkeitsdoppelgebläse für schnelles-Aufsteigen der Seifenblasen
- Ein/Aus-Schalter auf der Rückseite des Gerätes
- Abmessungen (L x B x H): 359 x 266 x 278 mm
- Gewicht: 3,7 kg

**Gravity Stativ inkl. Bodenplatte 20,-€**

**Stative: 5-15,-€**

**CO2 Steigrohrflaschen für CO2 Gun (20kg) 20,-€ (ohne Füllung)**





**lightmaXX ALU-STAGE Hexa PRO 0,5mx2m 20,-€**

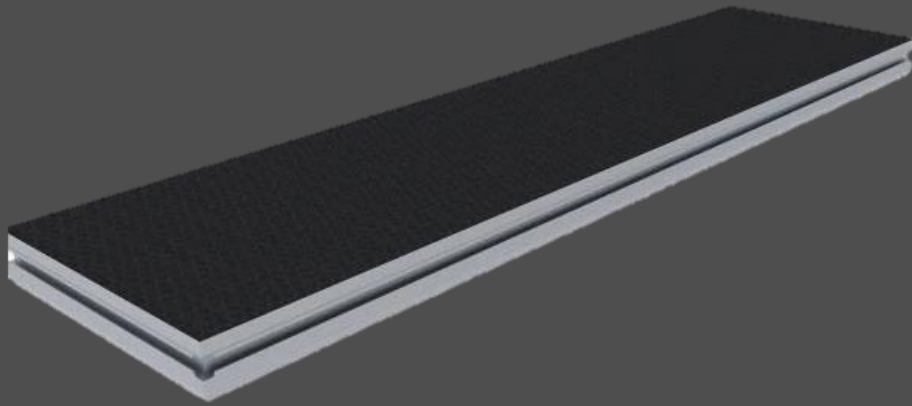
**Bühnenpodest Outdoor**

- Bühnenpodest 50 x 200 cm
- Oberfläche mit schwarzer Anti-Slip Hexa Platte
- Sperrholz-Decke
- Belastbarkeit 500 Kg / m<sup>2</sup>
- Wetterfeste OUTDOOR Version
- TÜV und GS geprüft
- Gewicht (kg): 20,14



**Stairville Tour Stage Platform 1x1 m ODW 15,-€**

- für den Außenbereich
- leichtes und äußerst stabiles Bühnenpodest
- hohe Belastbarkeit von 750 kg / m<sup>2</sup>
- Abmessungen: 100 x 100 x 9 cm
- Oberfläche: Wetterfeste Holzplatte mit HEXA "Antirutsch" Beschichtung
- max. Belastung: 750 kg / m<sup>2</sup>
- Gewicht: 17,7 kg
- Steckfußaufnahme: 60 x 60 mm



## Stairville Tour Stage Platform 2x0.5m ODW 20,-€

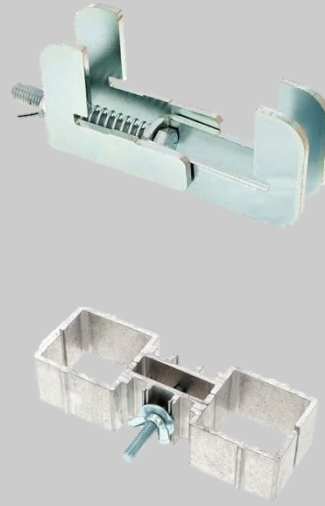
- Tour Stage Serie
- leicht und äußerst stabil
- die Basis für Bühnen jeglicher Art, egal ob als Podium für Bands, Orchester und Musiker oder auch im Theater und Konferenzbereich
- einfache Handhabung und ergonomisches Profil machen den Bühnenbau angenehmer und effizienter
- Belastbarkeit: 750 kg / m<sup>2</sup>
- Abmessungen: 200 x 50 x 9 cm
- Oberfläche: wetterfeste Holzplatte mit HEXA "Antirutsch" – Beschichtung
- Steckfußaufnahme: 60 x 60 mm
- Gewicht: 19 kg



## Stairville Tour Stage Platform 2x1 m ODW 25,-€

- für den Außenbereich
- das leichte und äußerst stabile Bühnenpodest aus der Tour Stage Serie ist die Basis für Bühnen jeglicher Art geeignet als Podium für Musiker, Bands, Orchester oder auch im Theater- und Konferenzbereich
- die einfache Handhabung und das ergonomische Profil machen den Bühnenbau angenehm und effizient durch die hohe Belastbarkeit von 750 kg / m<sup>2</sup> sind die Tour Stage Bühnenpodeste kompatibel für die meisten Ansprüche
- Abmessungen: 200 x 100 x 9 cm
- Oberfläche: wetterfeste Holzplatte mit HEXA "Antirutsch" – Beschichtung
- max. Belastung: 750 kg / m<sup>2</sup>
- Steckfußaufnahme: 60 x 60 mm
- Gewicht: 33 kg





### **Stairville Tour Stage Leg Clamp 2 2,50€/Stk.**

- zum Verbinden von Tour Stage Bühnenpodesten
- verbindet 2 Steckfüße zweier nebeneinander stehenden Bühnenelemente

### **Stairville Tour Stage Assembly Clamp 2,50€/Stk.**

- Bühnenrahmenverbinder
- Gewicht: 0,34 kg

### **Bühnenpodeststeckfüße 12,-€ (4er Set)**

- Set bestehend aus vier Steckfüßen 100 cm
- Abmessung Steckfuß: 60 x 60 mm
- Wandstärke: 2,5 mm
- für Podesthöhe 100 cm

### **Stairville TourStage Tele Leg 4x 60-100cm 15,-€ (4er Set)**

- Set bestehend aus vier Stück höhenverstellbaren Steckfüßen für Tour Stage Bühnenpodeste
- Abmessungen: 60 x 60 mm
- einstellbare Länge: 60 - 100 cm

***Auch als 20cm oder 40cm Fuß erhältlich – 4er Set jeweils 10,-€***

### **lightmaXX ALU-STAGE Teleskopfüße Eco 4x Teleskopfuß 60-100cm 12,-€(4er Set)**

- 4 verstellbare Bühnenfüße
- Für den Innen- und Außenbereich geeignet-
- Abmessungen (Breite und Länge): 40x40 mm



## Kabel

- XLR 3pol 1m **2,-€**
- XLR 3pol 2m **2,50€**
- XLR 3pol 3m **3,-€**
- XLR 3pol 5m **4,-€**
- Chinch (RCA auf Chinch (RCA) **2,50€**
- Chinch (RCA) auf Miniklinke (3,5mm) **2,50€**
- 6,3mm Klinke auf XLR female **3,-€**
- 6,3mm Klinke auf 6,3mm Klinke **3,€**
- Speakon 2m **2,50€**
- Speakon 5m **5,-€**
- Speakon Verbinder **1,-€**
- Schuko 3m **2,-€**
- Schuko 5m **4,-€**
- Schuko 10m **6,50€**



# KABEL und VERTEILER



Brennenstuhl Stromstation CEE1 IP44 **15,-€**  
(1 x CEE 400 V/16 A 5-poli, 3 x 230 V/16 A)

Power Verteiler 32A **35,-€**

Mehrfachsteckdosen **3,-€**

## VIDEO



### Hisense 55E61KT LED-Fernseher **65,-€/Stk.**

- 139 cm (55"), Ultra HD 4K, Flat-DLED
- Smart TV, HbbTV, AirPlay 2, Netflix, Amazon Prime, Disney+
- Integrierter Triple Tuner (DVB-T2/T/S/S2/C)
- WLAN, Bluetooth, 3x HDMI, 2x USB, CI+ Modul-Schacht
- Einfache Bedienung dank VIDAA U6
- Bildschirmdiagonale in Zentimeter: 139 cm
- Wandhalterungsstandard (VESA): 400 x 200 mm
- Bildschirmform: Flat
- Auflösungsstandard: 4K Ultra HD
- Herstellerauflösungsstandard: UHD
- Bildschirmtechnologie: D-LED
- Zeilenanzahl: 2160p
- Bildwiederholfrequenz: 60 Hz



## E-Z UP® - Ambassador™ 3x3m Faltzelt **50,-€/Stk.**

- 9 m2 schattige Fläche
- Clear-Span Center - Bietet mehr Kopffreiheit
- Auto Slider® Pull-Pin™ - Verbesserter Auto Slider® Pull-Pin™ für schnelles Verriegeln
- E-Z glide truss washers - Bietet erhöhte Stabilität und E-Z Aufbau
- Hochfeste Endkappen - Hochbelastbar für mehr Haltbarkeit
- Verstärkte obere Gewebeecken - Höhere Haltbarkeit und längere Lebensdauer
- Kippfußverstellung - Verstellbare Füße mit 2 Höhenoptionen
- Erfüllt die B1, CPAI-84 Anforderungen an die Feuerbeständigkeit
- 16kg

## Weight Bags - 11kg. 4 Pack

- Fast 11,3 kg (25 lb.) Sand oder Kies pro Beutel
- Sichere Befestigung an den Beinen des Unterstandes mit Schnellverschlussriemen
- Komfortabler Tragegriff
- Schwerlast-Reißverschlüsse und neue Reißverschlussgriffe



# KAMERAS



- GoPro Hero 3+ 35,-€
- GoPro Hero 4 40,-€
- GoPro Hero 6 Black 50,-€
- Zoom Q8 Video Handy recorder 65,-€
- Sony Alpha 6000 75,-€

# STREAMING ZUBEHÖR



## **Live-Produktionsmischer 50,-€** **Blackmagic Design ATEM Mini**

- ideal für Streaming auf YouTube, Skype oder Geschäftspräsentationen
- USB-Ausgang für Web-Streaming und HDMI Ausgang für Präsentationen vor Ort
- USB-Ausgang funktioniert wie eine Webcam
- vier HDMI Eingänge für Video-Quellen wie Videokameras, Computer oder Spielekonsolen
- zwei Stereoaudioeingänge zum Anschluss von Tisch- oder Ansteckmikrofonen
- interner Medienspeicher für 20 RGBA-Grafiken für Titel, Eröffnungstafeln und Logos
- umfasst einen ATEM Advanced Chroma Keyer für die Arbeit mit Green- oder Bluescreens
- Audiomixer unterstützt Limiter, Kompressor, 6-Band-Equalizer etc.
- Up- und Crosskonverter
- konvertiert Quellen in 1080p, 1080i und 720 automatisch in die Videonorm des Mixers
- automatische Re-Synchronisierung an allen HDMI-Eingängen



## **Diverse Stative je 5,-€**

All prices excl. VAT (MwSt), all offers are subject to errors and changes.

# STREAMING ZUBEHÖR

## **FOCUSRITE Scarlett 2i2 3rd Gen 25,-€**

- 2x2 USB Audio-Interface
- 2 Scarlett Mikrophon-Vorverstärker mit zuschaltbarer Air-Funktion
- 2 Instrumenteneingänge
- 2 symmetrische Line-Eingänge, geeignet für den Anschluss von Line-Pegel-Quellen
- 2 analoge Line-Ausgänge zum Anschluss von Studio-Monitoren
- 1 Kopfhörerausgang mit dedizierter Lautstärkeregelung
- Leistungsstarke Wandler für Aufnahmen und Mixing bei bis zu 192 kHz/24 Bit
- Stromversorgung via USB, kein separates Netzteil notwendig
- USB-Kabel (Typ C-A)
- Maße (BxTxH): 175 x 99 x 48 mm
- Gewicht: 0,47 kg



## **Behringer U-Phoria UMC202HD USB Audiointerface 15,-€**

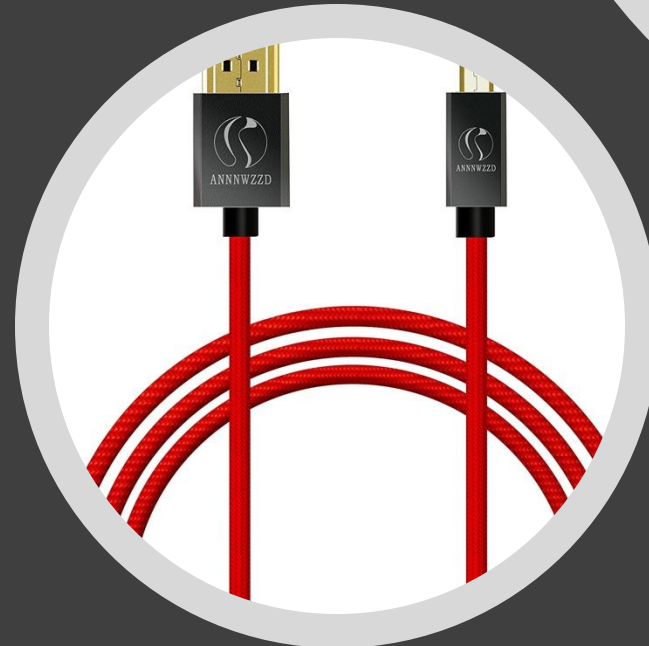
- 2x2 USB 2.0 Audio Interface zur Aufnahme von Mikrofonen & Instrumenten
- Audiophile 24-Bit / 192 kHz-Auflösung
- Kompatibel mit gängiger Aufnahmesoftware
- 2 Ein- & Ausgänge, 1 Gitarreneingang & Kopfhörerausgang
- 2 MIDAS-Design Mikrophonvorverstärker inkl. 48 V Phantomspeisung
- Direkte Überwachung ohne Latenz während der Aufnahme
- Stromversorgung über USB-Anschluss





# STREAMING ZUBEHÖR

- Greenscreen Photo Studio (1,8 x 2,8m) **20,-€**
- Swissonic HDMI CAT Extender 80 4K UHD **20,-€**
- HDMI Extender (50 Meter Cat5e/Cat6 Kabel 1080P) **12,-€**
- PremiumCord Patchkabel UTP RJ45-RJ45 Cat6 10m Schwarz **5,-€**
- Micro HDMI auf HDMI Kabel (5m) **8,-€**
- HDMI Kabel (2m - 10m) **5,-€ - 25,-€**
- 1080P Full HD Digital Mediaplayer Medienspieler **12,-€**  
(GPTEK Mini - für MP3, WMA, OGG, AAC, FLAC, APE, AC3, DTS, ATRA - Unterstützt HDMI CVBS & YPbPr Videoausgang)
- VGA Kabel (diverse Längen) **5,-€ - 20,-€**
- 46 Zoll Samsung HD TV (Monitor) **50,-€**
- 27 Zoll LED TV (Monitor) **25,-€**





Set-up Möglichkeiten



Party Package – „A little Party killed nobody“ 400-€

**Contents:**

- PA (2x Bass / 2x Top / 1x Verstärker)
- 1x Stairville CLB 4 LED Bar
- 2x Moving Lights
- 2x LEDs
- 1x DJ Tisch

**SoundClowns**  
konsolenmusiker

**SoundClowns**



Contents:

- 2x Maui 44 G2
- 2x Bodenplatte
- 2x F34 Truss (2m)
- 2x F34 Truss (0,5m)
- 4-6x Moving Lights
- 2x Akku LEDs
- 2x LED Bar
- 2x Cameo Octafly XS
- 1 x DJ Tisch (Podest 2x1m)



SoundClowns  
Konsolenspieler



**Party Package – „Party like a SoundClown“ 1000,-€**

**Contents:**

- PA (2x Bass / 2x Top / 1x Verstärker)
- 2x Kurbelstativ inkl. Aufnahme
- 2/3 Stk. F34 Truss (2m)
- 1x Stairville CLB 4 LED Bar
- 4x Moving Lights
- 2x Akku LEDs
- 2x LED Bar
- 1x FOG
- 1x DJ Tisch





**Contents:**

- PA (2x Maui 44 G2)
- 8 Moving Lights (diverse)
- 2x LED BAR
- 2x LED PAR
- 5x F34 Truss inkl. 2x 90 Grad Corner
- 1x Podest 2x 1 m

**SoundClowns**  
konsolenmusiker

#SND CNS



# Mietzeitraum

Einsatztage	Koeffizient
1 Tag	x1
2 Tage	x 1,4
3 Tage	x 1,8
4 Tage	x 2,1
5 Tage	x 2,4
6 Tage	x 2,6
1 Woche	x 2,8
2 Wochen	x 3,2

# Mieten

- Stornierung ab dem 7. Bis zum 3.Tag vor Mietbeginn: 70% der Vertragssumme
- Stornierung ab dem 2.Tag vor Mietbeginn: 100% der Vertragssumme.
- Jeweils fällig binnen 7 Tagen ab Rechnungsbeleg.
- 
- Abholung: Bitte holen Sie Ihren Verleih nach 13:00 Uhr ab.
- Rückgabe: Bitte bringen Sie Ihren Verleih vor 12:00 zurück.

## AGB's

- 1. Allgemeines
- 1.1. Diese Allgemeinen Geschäftsbedingungen der René Licht- und Tontechnik & DJ Service gelten für alle Mietverträge mit Kunden von René Licht- und Tontechnik & DJ Service, auch wenn sie bei mündlichen oder fernmündlichen Verhandlungen nicht ausdrücklich erwähnt werden. Der Mieter bestätigt mit der Auftragserteilung jedenfalls die Kenntnisnahme dieser AGB. Abweichungen von diesen AGB gelten nur, wenn diese von René Licht- und Tontechnik & DJ Service schriftlich anerkannt werden.
- 1.2. Sämtlichen Geschäftsbedingungen und Hinweisen auf Geschäftspapieren von Kunden werden ausdrücklich widersprochen.
- 1.3. Angebote von René Licht- und Tontechnik & DJ Service sind unverbindlich und freibleibend, wenn sie nicht ausdrücklich mündlich oder schriftlich als verbindlich vereinbart wurden.
- 1.4. Ein für René Licht- und Tontechnik & DJ Service bindender Vertrag kommt nur durch schriftlichen Vertragsabschluss zustande. Ein mündliches Abgehen von der Schriftform ist ausgeschlossen und rechtlich unwirksam.
- 1.5. Insoweit die Bestimmungen des Konsumentenschutzgesetzes von diesen AGB abweichende Vereinbarungen zwingend erfordern, gelten die gesetzlichen Bestimmungen.
- 1.6. Wünscht der Auftraggeber eine Aufspaltung des Rechnungsbetrages auf mehrere Rechnungsadressaten, so stellt die Firma René Licht und Tontechnik & DJ Service pro Adressaten EUR 10,00 zur Abdeckung der sich aus einer derartigen Aufspaltung ergebenden Mehrkosten (Bank, Postgebühren, Steuerberater etc.) in Rechnung. Ebenso tritt dieser Punkt in Kraft, falls der Auftraggeber die Rechnungsadresse auf eine vom Angebot abweichende Rechnungsadresse im Nachhinein entscheidet.
- 2. Vertragsgegenstand
- 2.1. Gegenstand des Vertrages ist die mietweise Überlassung der beschriebenen Geräte der Firma René Licht- und Tontechnik & DJ Service an den genannten Kunden.
- 2.2. Die Mietgeräte bleiben im Eigentum der Firma René Licht- und Tontechnik & DJ Service.
- 2.3. Es besteht kein Rechtsanspruch auf die Mietsache. Die Firma René Licht- und Tontechnik & DJ Service behält sich vor, ein nach Ihrem Ermessen gleichwertiges Gerät zu liefern, falls das bestellte Gerät nicht da sein sollte. Darüber hinausgehende Ansprüche können nicht geltend gemacht werden. Sollte die Firma René Licht- und Tontechnik & DJ Service nicht liefern können, kann der Vertragspartner vom Vertrag zurücktreten.
- 3. Vertragsdauer und Mietpreis
- 3.1. Dieser Mietvertrag beginnt mit dem Datum der Unterzeichnung der Geräteliste bzw. bei späterer Abholung dem vereinbarten Übergabedatum und wird auf die Dauer der einseitig angeführten Zeit (Mindestdauer ist ein Tag) abgeschlossen.
- 3.2. Für vereinbarte Aufbauzeiten ist der Mieter verpflichtet, das Objekt und die Ladewege zugänglich zu halten. Durch etwaige Verzögerungen werden dem Auftraggeber die Stehzeiten in Rechnung gestellt.
- 3.3. Bei späterer Rückgabe der Mietgeräte wird jeder begonnene Tag mit dem Tagessatz verrechnet (Gesamtmietpreis umgelegt auf die vereinbarte Mietdauer). Der Mietvertrag endet folglich erst mit ordnungsgemäßer Rückgabe der Mietgeräte.
- 3.4. Sollten dem Vermieter durch die verspätete Rückgabe zusätzliche Kosten entstehen, so sind diese vom Mieter zu begleichen.
- 3.5. Die Mietpreise verstehen sich exkl. MwSt. in der jeweils gesetzlichen Höhe (derzeit 20%) und exkl. der Verpackungs- und Transportkosten ab Schöneweißbergasse, 64347 Griesheim. Weiters beinhaltet der Verleihpreis keine Versicherung.
- 3.6. Soweit nicht anders vereinbart, sind die vereinbarten Entgelte innerhalb von 7 Tagen nach Rechnungsgeltung ohne Abzug zur Zahlung fällig. Licht Ton Video ist berechtigt, bei Zahlungsverzug Verzugszinsen in Höhe von 5% über dem Basiszinsatz der DB in Rechnung zu stellen.
- 3.7. Eine Aufrechnung gegen Ansprüche der Firma René Licht- und Tontechnik & DJ Service mit Gegenforderungen welcher Art auch immer, ist ausgeschlossen. Der Mieter ist nicht berechtigt, Forderungen gegen René Licht- und Tontechnik & DJ Service an Dritte abzutreten.
- 3.8. Sollen Mieter, Nutzer und/oder Rechnungsadressat nicht ident sein, so haften sämtliche Genannten solidarisch für alle sich aus diesem Vertrag ergebenden Verpflichtungen.
- 3.9. Zur Absicherung des Mietverhältnisses behält sich der Vermieter vor, eine Mietkaution zu erheben und seine Ansprüche aus dieser zu erheben.
- 3.10. Zahlungs- und Erfüllungsort ist immer Griesheim (Darmstadt).
- 3.11. Bei einer Stornierung des Vertrages durch den Mieter gelten nachstehende, dem richterlichen Mäßigungsrecht nicht unterliegende Gebühren, ungeachtet darüber hinausgehenden Ersatzansprüche, als vereinbart:
  - Stornierung ab dem 7. Bis zum 3.Tag vor Mietbeginn: 70% der Vertragssumme
  - Stornierung ab dem 2.Tag vor Mietbeginn: 100% der Vertragssumme, jeweils fällig binnen 7 Tagen ab Rechnungsbeleg.



- 4. Übergabe und Instandhaltung / Verleihbedingungen
- 4.1. Die Übergabe der Mietgeräte erfolgt unverpackt. Der Mieter ist verpflichtet, für eine ordnungsgemäße Verpackung, sowie für den sicheren und ordnungsgemäßen Ab- und Rücktransport auf eigene Kosten Sorge zu tragen.
- 4.2. Der Mieter ist verpflichtet, die Mietgeräte schonend und pfleglich zu behandeln. Der Mieter darf das Mietgerät nur unter sorgfältiger Beachtung einsetzen. Etwaige Bedienungsanleitung und Anweisung des Vermieters sind einzuhalten. Unklarheiten/ Abweichungen unterliegen der Absprache/Rücksprache.
- 4.3. Es obliegt dem Mieter, sich bei der Übernahme der Geräte nicht nur von deren Vollständigkeit zu überzeugen, sondern auch ihre Gebrauchstüchtigkeit und einwandfreie Beschaffenheit zu prüfen oder von dem von ihm beauftragten Abholer prüfen zu lassen. Ferner ist der Mieter dazu verpflichtet, erforderliche Ersatzteile zu beschaffen und jeweils erforderliche Reparaturen ausführen zu lassen. Derartige Veränderungen (Verbesserungen) gehen ebenso wie Ersatzteile kostenlos in das Eigentum von Licht Ton Video über, sollte dies innerhalb von einem Zeitraum von 14 Tagen nicht passieren, ist es der Firma René Licht- und Tontechnik & DJ Service erlaubt die Durchführung der Reparaturen auf selbst durchzuführen, wobei alle Mehrkosten vom Mieter zu tragen sind.
- 4.4. Bei technischen Gebrechen übernimmt der Vermieter keinerlei Haftung für aus diesem Grund entstandene Schäden. Die Zahlungsverpflichtung ruht bis die Frage der Ursache geklärt ist.
- 4.5. Durch teilweise oder gänzliche Nichtbenutzbarkeit, durch Untergang, Zerstörung, Verlust, Beschädigung (verschuldet oder unverschuldet), unsachgemäße Handhabung und dgl. sowie durch vorzeitigen Verschleiß des Mietgerätes wird die Pflicht des Mieters zur Zahlung des vereinbarten Mietpreises nicht berührt. Der Mieter hat den Vermieter unverzüglich von Schadensfällen zu unterrichten.
- 4.6. Für die Dauer der Miete trägt der Mieter, für die Mietgeräte die Gefahr und der Firma Mieter René Licht- und Tontechnik & DJ Service für alle Schäden (u.a. Einbrennschäden bei Plasmashirmen) die ihm selbst oder Dritten durch unsachgemäße Benutzung der Mietgeräte entstehen, schad- und klaglos zu halten.
- 4.7. Die Rücknahme der Geräte bestätigt nicht deren Schadensfreiheit.
- 4.8. Der Mieter ist nicht berechtigt, die Mietgeräte oder Teile dritten Personen/Unternehmen, aus welchem Grund auch immer, zu überlassen.
- 4.9. Der Mieter ermöglicht dem Vermieter die jederzeitige Überprüfung des Equipments.
- 5. Auflösung des Vertrags
- 5.1. René Licht- und Tontechnik & DJ Service ist in folgenden Fällen berechtigt, unbeschadet weitergehender Rechtsbehelfe mit sofortiger Wirkung vom Vertrag zu rücktretreten und das volle Entgelt zu fordern:
  - - Wenn über das Vermögen des Mieters ein Insolvenzverfahren eröffnet wird oder der Antrag auf Eröffnung eines solchen Verfahrens mangels kosteneckenden Vermögens abgewiesen wird oder die Voraussetzungen für die Eröffnung eines solchen Verfahrens oder Abweisung eines solchen Antrages vorliegen
  - - Wenn der Mieter gegen wesentliche Bestimmungen des Vertrages oder dieser AGB verstößt
- 5.2. Im Falle der vorzeitigen Auflösungen hat der Vermieter einen sofort fälligen Anspruch gegen den Mieter in Höhe aller noch nicht fälligen Zahlungen aus dem Vertrag und zwar bis zu jenem Zeitpunkt, zu dem der Vertrag auch ohne Auflösung enden würde. Der Vermieter ist verpflichtet, auf den vom Mieter zahlenden Betrag die während der restlichen vertraglich vorgesehenen Laufzeit entstehenden Nettoerlöse aus anderwärtiger Verwendung des Mietgerätes, abzüglich der ihm durch die Weiterverwendung entstehenden Kosten, anzurechnen.
- 5.3. Der Mieter hat die Mietgeräte unverzüglich an den Vermieter herauszugeben.
- 6. Rücktritt nach § 3 KSchG
- 6.1. Ist der Mieter Verbraucher im Sinne des KSchG und hat er seine Vertragserklärung nicht in den Räumlichkeiten bei René Licht- und Tontechnik & DJ Service abgegeben, so kann er von diesem Vertrag oder danach binnen einer Woche erklärt werden. Die Frist beginnt mit Ausfolgung dieses Vertrages.
- 7. Sonstige Bestimmungen
- 7.1. Die Firma René Licht- und Tontechnik & DJ Service ist zur Anbringung ihres Firmenlogos an den Mietgegenständen berechtigt und es ist dem Mieter untersagt, diese während der Mietzeit zu entfernen, zu verändern, unkenntlich oder unleserlich zu machen.
- 7.2. Die Firma René Licht- und Tontechnik & DJ Service darf den Namen des Kunden sowie das für den Kunden realisierte Projekt/Event als Referenz nutzen und auch die für den Kunden erbrachten Leistungen jedermann präsentieren, sofern nicht ausdrücklich Abweichendes vereinbart wurde.
- 7.3. Etwaige erforderliche Genehmigungen (u.a. Veranstaltungsgenehmigung) oder urheberrechtliche Bewilligung hat der Mieter auf eigene Kosten einzuholen.
- 7.4. Spielmedien sind spätestens 4 Werktage vor Veranstaltungsbeginn der Firma René Licht- und Tontechnik & DJ Service beizustellen, ansonsten kann keine Haftung für die ordnungsgemäße Funktion übernommen werden.

- 7.5. Für etwaige Verzögerungen bei Auf-und Abbau, die nicht durch René Licht- und Tontechnik & DJ Service verursacht werden, werden die Arbeitsstunden der Crew in Regie nachberechnet.
- 7.6. Der Mieter hat die Mietgeräte von Zugriffen Dritter freizuhalten bzw. freizumachen. Von solchen Zugriffen bzw. Maßnahmen hat der Mieter den Vermieter unter Überlassung der entsprechenden Unterlagen unverzüglich zu verständigen. Der Mieter verpflichtet sich, das Mietgerät nicht so mit anderen Gegenständen zu verbinden, dass dadurch das Eigentumsrecht der René Licht- und Tontechnik & DJ Service beeinträchtigt wird.
- 7.7. Der Vermieter haftet nicht für Personen- oder Sachschäden, die aus der Ingebrauchnahme oder dem Nichtgebrauch und überhaupt durch das Mietgerät entstehen.
- 7.8. Sofern Bestimmungen dieses Vertrages/dieser AGB nichtig sind oder werden sollten, wird dadurch die Gültigkeit der übrigen Bestimmungen nicht berührt. Unwirksame Bestimmungen sind nach Treu und Glauben durch solche, die den gleichen wirtschaftlichen Zweck sichern, zu ersetzen.
- 7.9. Sofern Verpflichtungen aus diesem Vertrag nicht kraft Gesetzes auf den jeweiligen Rechtsnachfolger übergehen, verpflichtet sich jeder Vertragsteil, seine Verpflichtungen auf seine Rechtsnachfolger zu übertragen.
- 7.10. Der Mieter ist verpflichtet, zur Sicherung aller Ansprüche des Vermieters aus diesem Vertrag, eine Kautions in der im Vertrag vereinbarten Höhe in Form einer unwiderruflichen und bedingungslosen Bankgarantie vor Übergabe der Mietgeräte beim Vermieter zu hinterlegen.
- 7.11. Der Mieter verpflichtet sich hiermit ausdrücklich, keinem Dritten über gestellte Angebote, vereinbarte Verträge, Entgelte etc. zu geben.

## KONTAKT:

René Licht- und Tontechnik & DJ Service

Hofmannstrasse 89

64347 Griesheim

[rhonerath@gmail.com](mailto:rhonerath@gmail.com)

